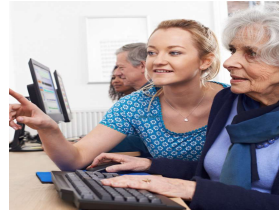


ZÉNYTH INSERTION

EN ROUTE VERS LE NUMÉRIQUE



Conseillère en médiation numérique



Conseillère en insertion professionnelle



Community Manager



CONSEILLÈRE EN MÉDIATION NUMÉRIQUE



- Accueillir, informer, répondre aux questions et accompagner à la prise en main des outils numériques
- Développement de la culture numérique (E-inclusion) vers l'autonomie dans les usages des technologies, services et médias numériques au sein des collectivités.
- Analyser les demandes et besoins des publics pour les amener vers l'autonomie numérique
- Accompagner le public vers l'agilité digitale
- Concevoir et produire des ressources pédagogiques et documentaires pour différents supports
- Préparer et animer des actions de médiation individuelles et collectives dans différents environnements numériques



**EMPLOYEURS
COLLECTIVITÉS
DIRECTEUR DES RESSOURCES HUMAINES**

SOYONS TOUS ÉGAUX FACE AU NUMÉRIQUE



Nous vous proposons d'accompagner les agents qui sont en situation d'illectronisme ou pas à l'aise avec les outils numériques.

Nous vous proposons de les amener vers une meilleure prise en main des outils numériques tant personnelle que professionnelle.



CONSEILLÈRE EN INSERTION PROFESSIONNELLE

- Accompagner et conseiller les travailleurs en situation de handicap et demandeurs d'emploi
- Organiser et animer des actions collectives
- Définir le projet individuel (les besoins, formations....)
- Produire des contenus technique de communication interne et externe.

- Présélectionner des candidats lors de recrutements
- Formation de référent handicap à venir
- Prospecter des entreprises
- Assurer le suivi d'un demandeur d'emploi, salarié, entreprise





COMMUNITY MANAGER

ZÉNYTH INSERTION



Peggy MOUNIMAN

Conseillère en insertion professionnelle

Conseillère en médiation numérique

Formatrice

Community Manager



Zényth Insertion

📞 0690 198 331

@ zenythinsert@gmail.com

